



TERVEYDEN JA HYVINVOINNIN LAITOS

# Uudet aids-diagnoosit ja myöhäiset diagnoosit – miten niitä riittää yhä?

Valtakunnallinen HIV-koulutus 12.2.2014

Kirsi Liitsola, Virologian yksikkö

# Tartuntatautirekisteri

Lääkärin ilmoitus hiv-infektiosta, lomakkeella ilmoitetaan hiv-infektio, aids-määritelmän täyttyminen ja hiv-tartunnan saaneen kuolema.

Todetun  
sairauden  
vaihe

<input type="checkbox"/> 1 Primaarioireinen	<input type="checkbox"/> 2 Oireeton*	<input type="checkbox"/> 3 Muu oireinen*	<input type="checkbox"/> 4 Aids*	<input type="checkbox"/> 0 Ei tietoa
CD4-solutaso ( x 10 <sup>9</sup> solua/l). Ilmoitetaan kaikissa vaiheissa				
Onko todettu antiretroviraali-lääkeresistenssiä (mille lääkkeelle tahansa)?				
<input type="checkbox"/> 1 Kyllä	<input type="checkbox"/> 2 Ei	<input type="checkbox"/> 0 Ei tietoa		
<b>Aids-kriteerit*</b> Merkitse allaolevista sairauksista kaikki diagnoosihetkellä todetut.				
<input type="checkbox"/> 1 Pneumocystis carinii -pneumonia	<input type="checkbox"/> 2 Ruokatorven kandidoosi			
<input type="checkbox"/> 3 Henkitorven, keuhkoputkien tai keuhkojen kandidoosi	<input type="checkbox"/> 4 Herpes simplex-infektio	<input type="checkbox"/> 5 Sytomegalovirusretiniitti	<input type="checkbox"/> 6 Sytomegalovirustauti	
<input type="checkbox"/> 7 Keuhkotuberkuloosi	<input type="checkbox"/> 8 Muu tuberkuloosi			
<input type="checkbox"/> 9 M. avium complex- tai M. kansasii-infektio	<input type="checkbox"/> 10 Muu mykobakteeri-infektio			
<input type="checkbox"/> 11 Uusiutuva salmonellasepsis	<input type="checkbox"/> 12 Aivojen toksoplasmoosi	<input type="checkbox"/> 13 Uusiutuva pneumonia		
<input type="checkbox"/> 14 Progressiivinen multifokaalinen leukoencefalopatia	<input type="checkbox"/> 15 Kryptokokkoosi			
<input type="checkbox"/> 16 Kryptosporidioosi	<input type="checkbox"/> 17 Kokkidiodomykoosi	<input type="checkbox"/> 18 Histoplasmoosi		
<input type="checkbox"/> 19 Isosporiaasi	<input type="checkbox"/> 20 Multippeli tai uusiva bakteeri-infektio (alle 13 v.)			
<input type="checkbox"/> 21 Kaposin sarkooma	<input type="checkbox"/> 22 Primaarinen aivolymfooma	<input type="checkbox"/> 23 Immunoblastinen lymfooma		
<input type="checkbox"/> 24 Burkittin lymfooma	<input type="checkbox"/> 25 Hiv-enkefalopatia			
<input type="checkbox"/> 26 Kohdun kaulan invasiivinen karsinooma	<input type="checkbox"/> 27 Lymfoidi interstitiellinen pneumonia (alle 13 v.)			
<input type="checkbox"/> 28 Hiv-näivetyystauti				
Onko hoidettu ennen aids-vaihetta antiretroviraalilääkkeillä edeltävän kolmen kuukauden aikana?				
<input type="checkbox"/> 1 Kyllä, aloitusvuosi	<input type="checkbox"/> 2 Ei	<input type="checkbox"/> 0 Ei tietoa		
<input type="checkbox"/> 5 Kuolema	Potilaan kuolinpäivä	Kuolintodistuksesta ilmenevät kuolinsyiden diagnoosikoodit (ICD)		
		la	lb	lc



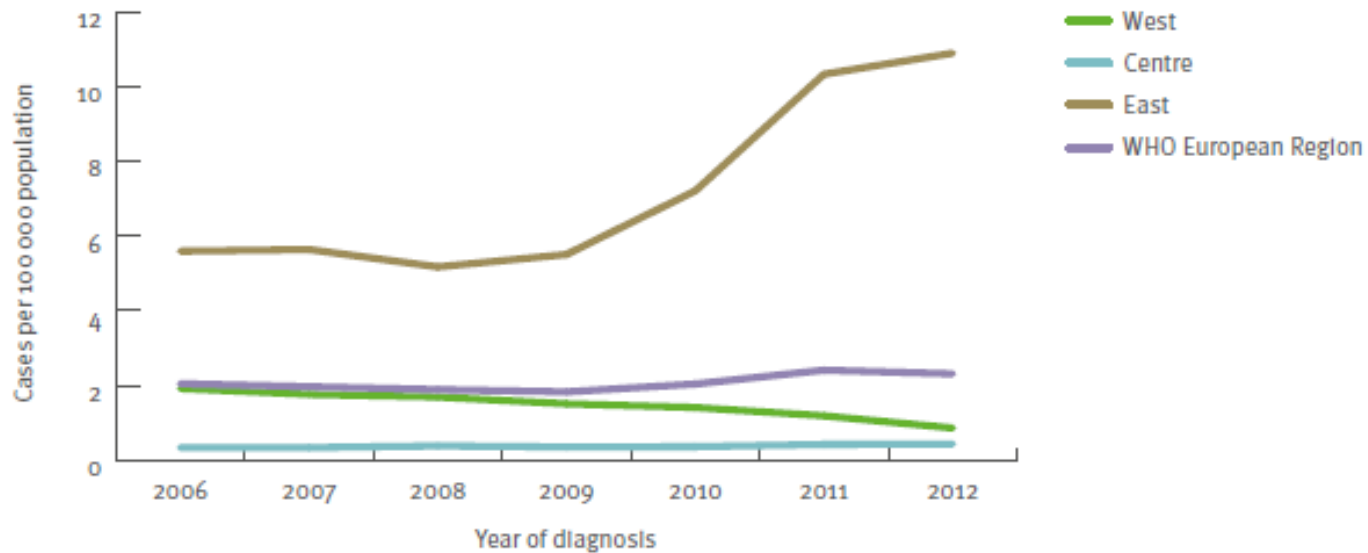
# Rekisterin aids-tieto

- Kerättävä tieto
  - Aids-tapaukset rekisteröityvät tartuntatautilomakkeen täyttöpäivän mukaan
- Kattavuus
- Kerätyn tiedon käytettävyys
  - Muuttujahaut puutteellisia aids-puolella



# Aids Euroopassa 2006-2012

Figure K: AIDS cases per 100 000 population, by geographical area and year of diagnosis, 2006–2012

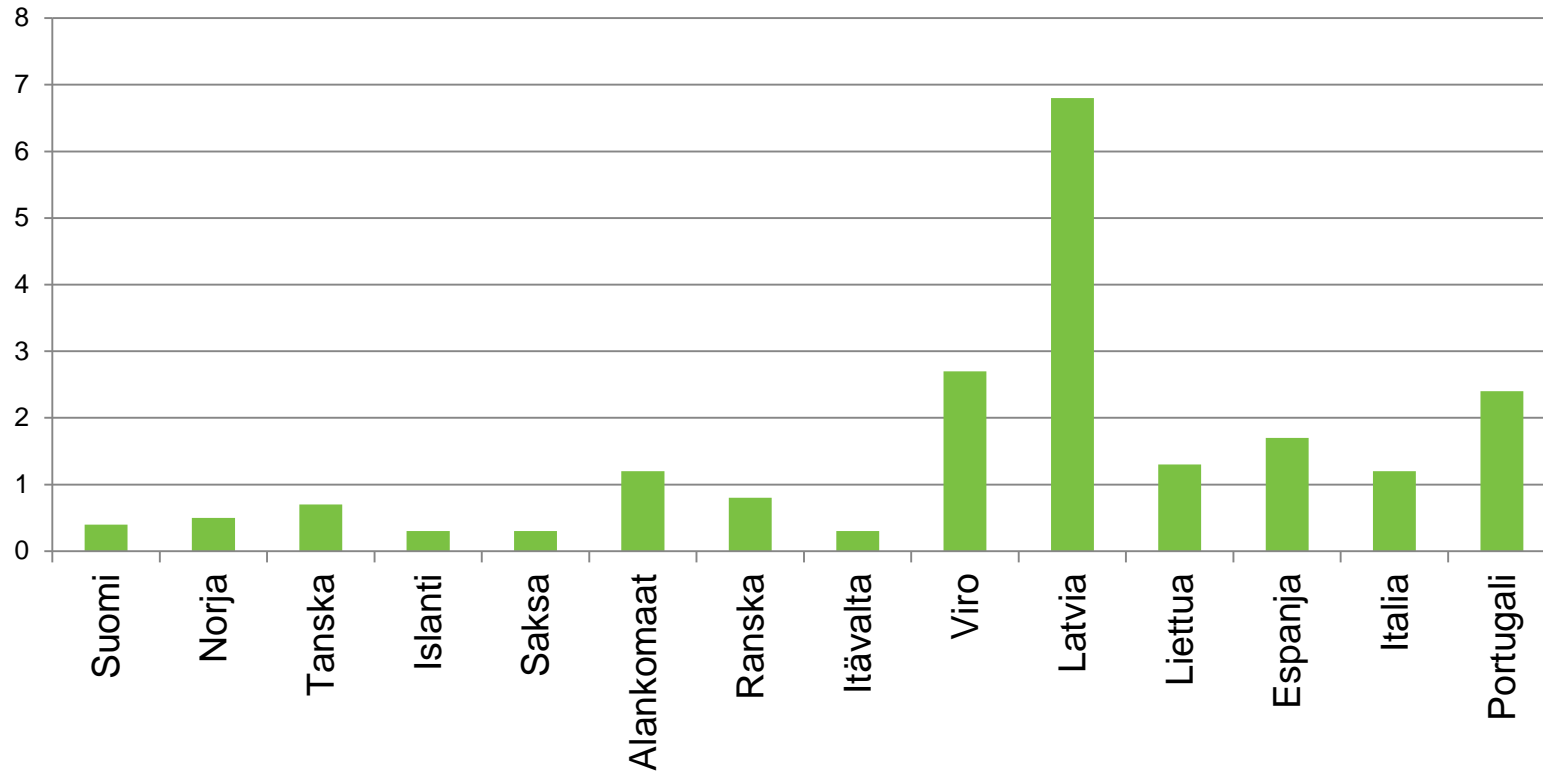


*ECDC HIV/AIDS surveillance in Europe 2012*



# Aids-tapaukset Euroopassa

2012 aids-tapauksia/100 000 populaatio



Lähde: ECDC HIV/AIDS surveillance in Europe 2012



# Aids-tapaukset

**Myöhäiset diagnoosit**

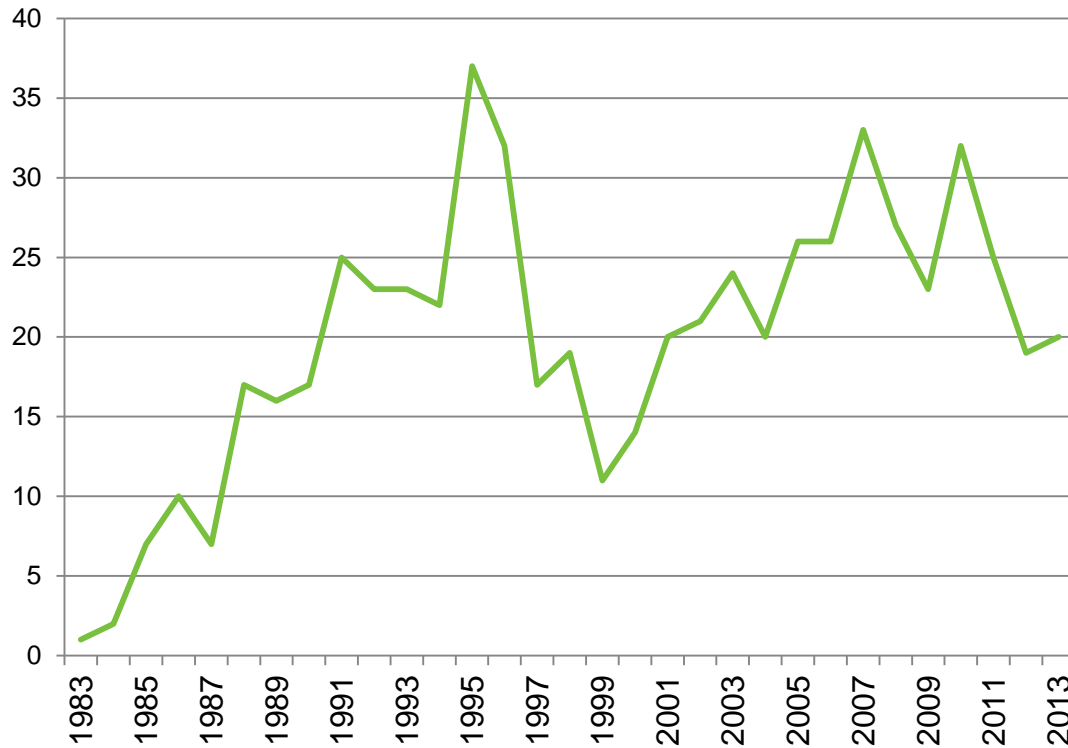
**Lääkehoidon matala kattavuus**

**Lääkehoidon aloituksen viivästyminen**

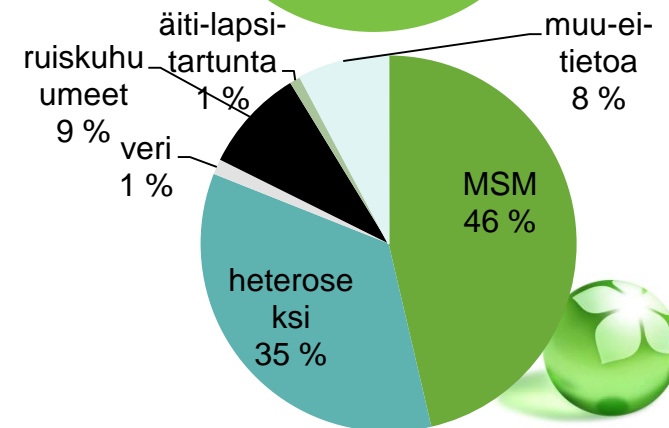
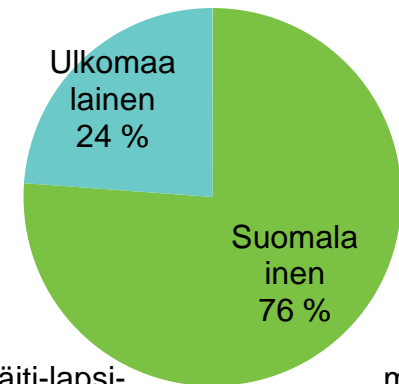
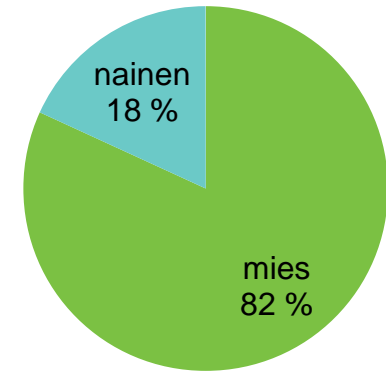
**Lääkehoidon epäonnistuminen**



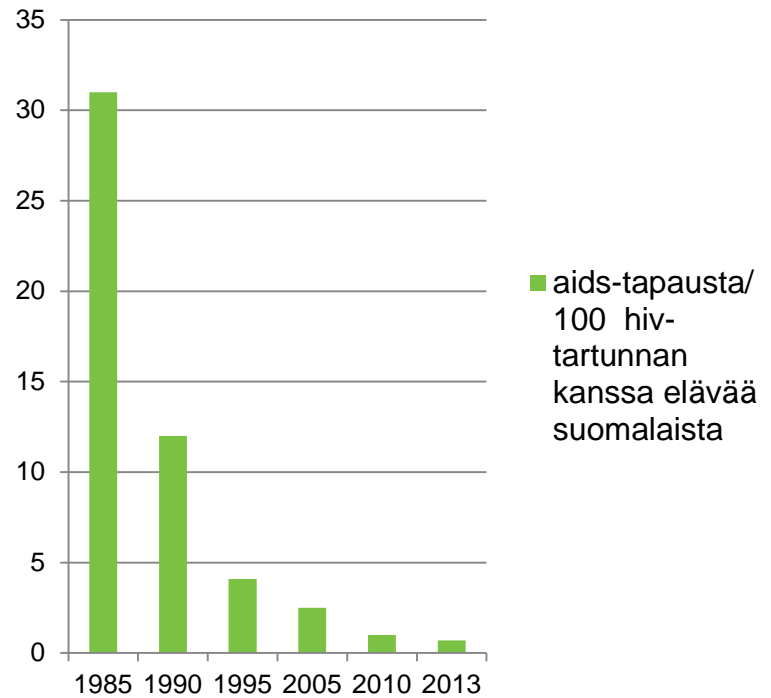
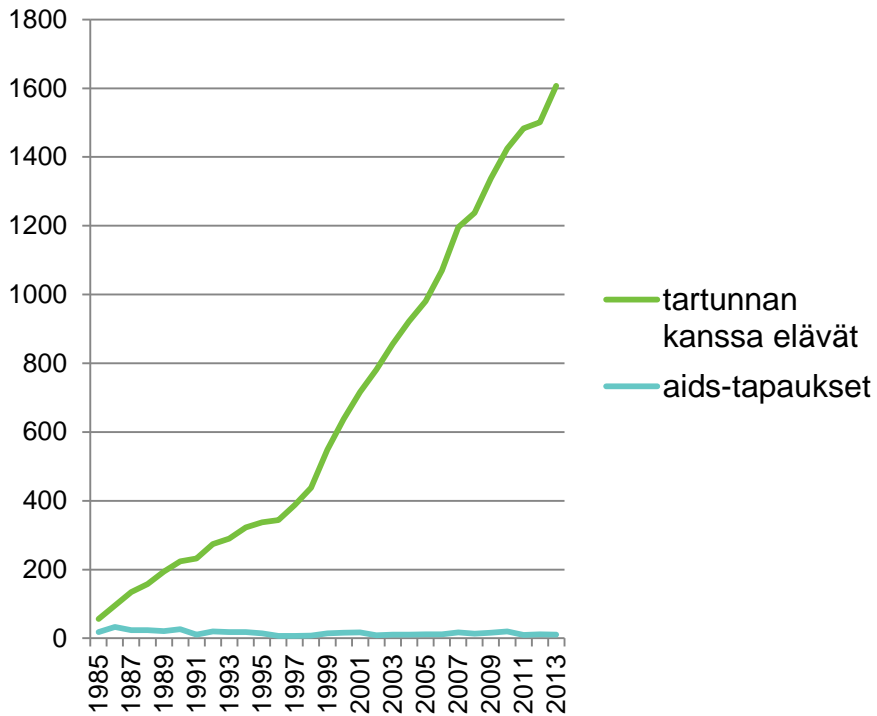
# Vuosittaiset aids-tapaukset 1980-2013



*Vuoden 2013 loppuun mennessä raportoitu yhteensä 616 aids-tapausta*



# Suomalaiset tartunnan kanssa elävät ja aids-tapaukset

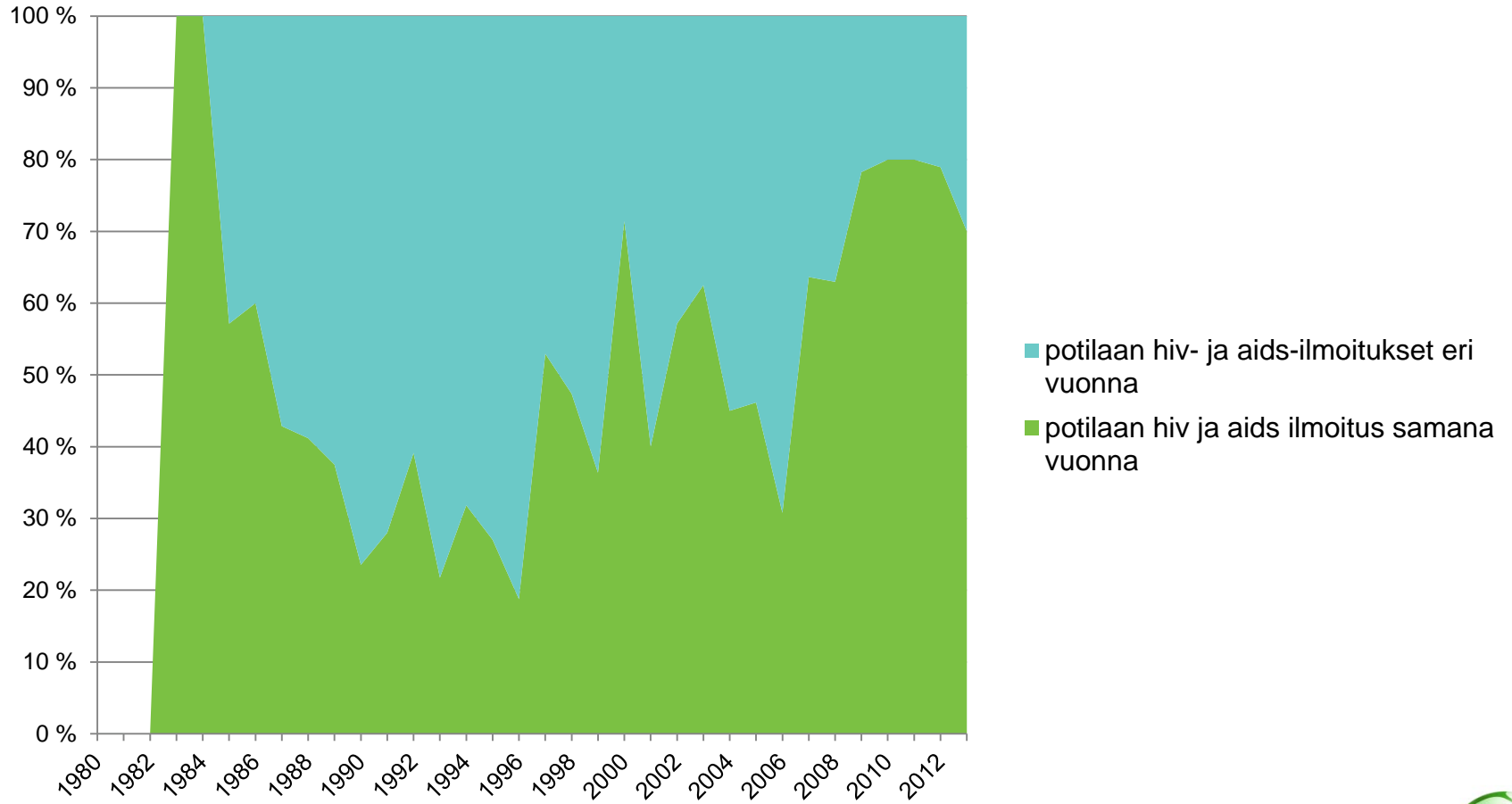


*2013 0,7 aids-tapusta 100 suomalaista kohti, joilla on hiv-tartunta*



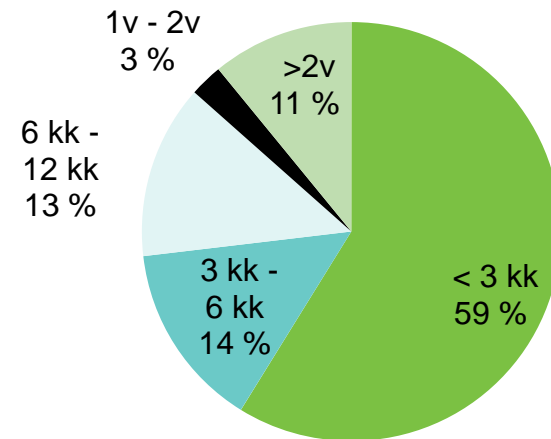
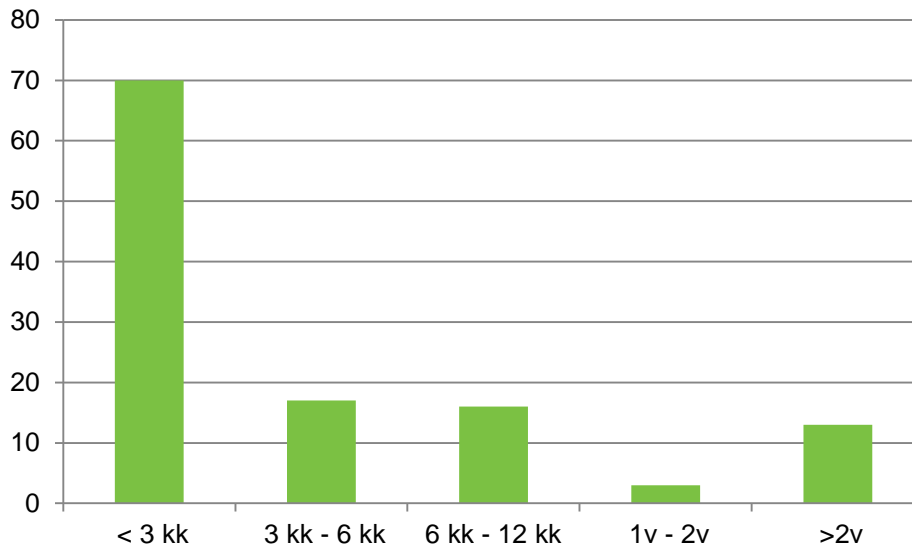


# Aidsin toteamisajankohta



# Aids-tapaukset 2009-2013

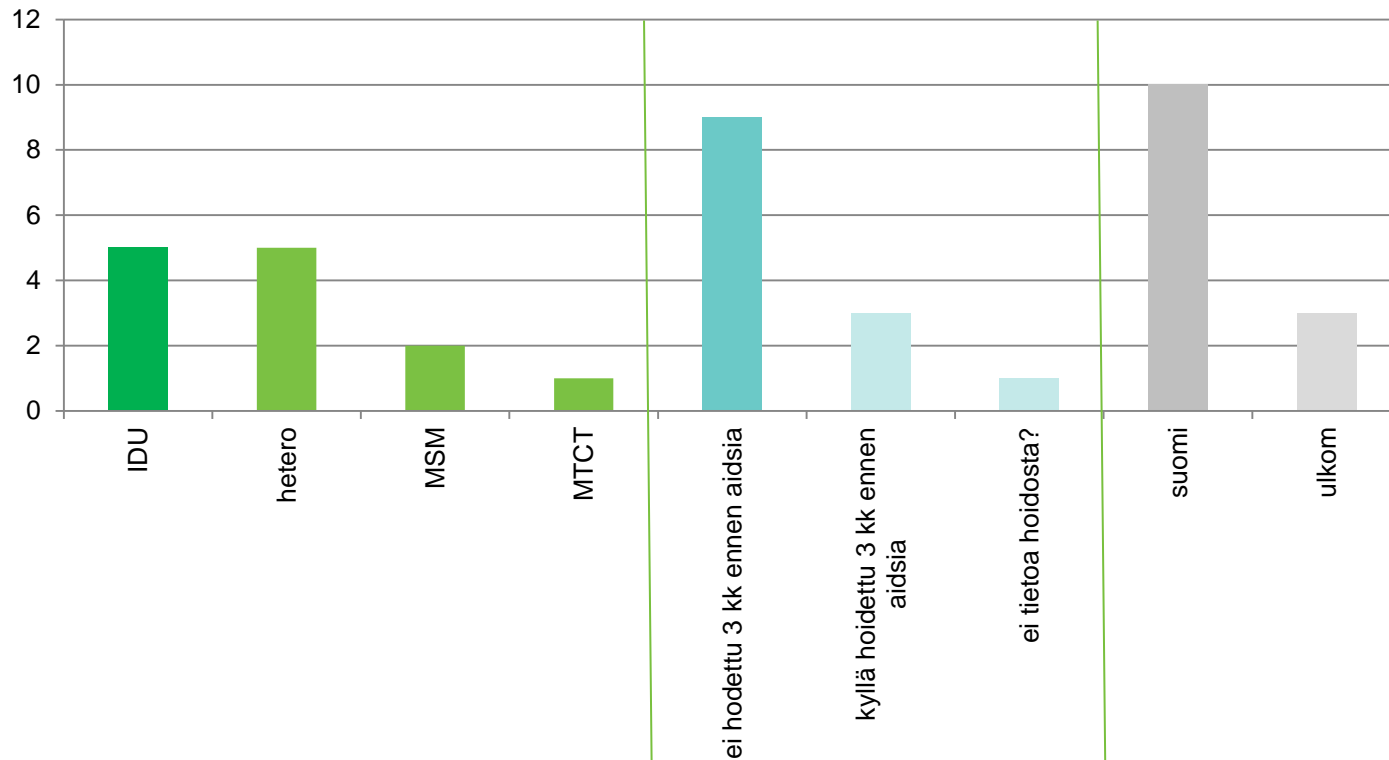
## hiv-tartunnan toteamisen ja aids-ilmoituksen välinen aika



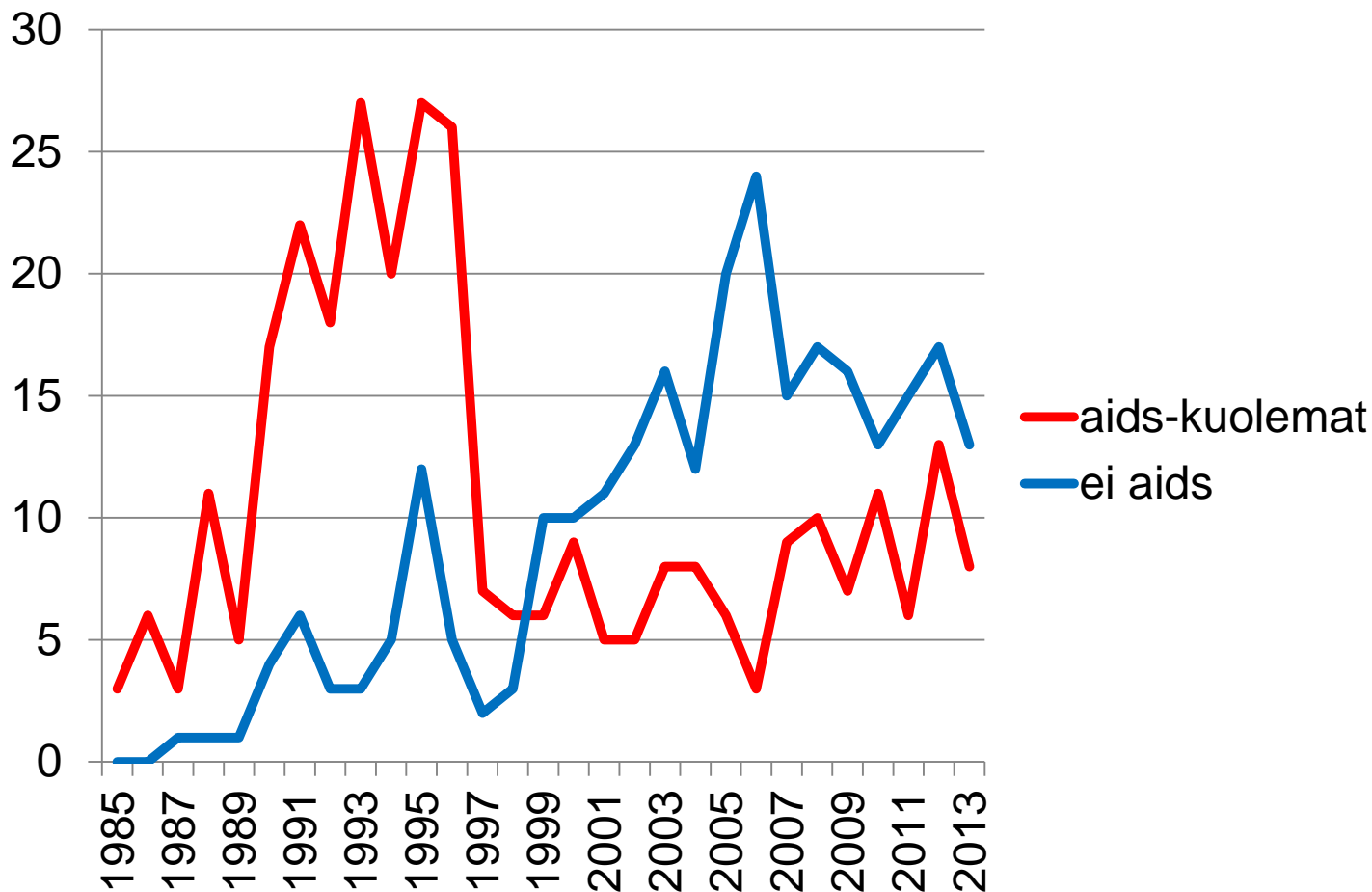
*2009-2013 yhteensä 119 aids-tapausta, joista 86 % aids ilmoitettu alle vuoden kuluttua hivin toteamisesta*



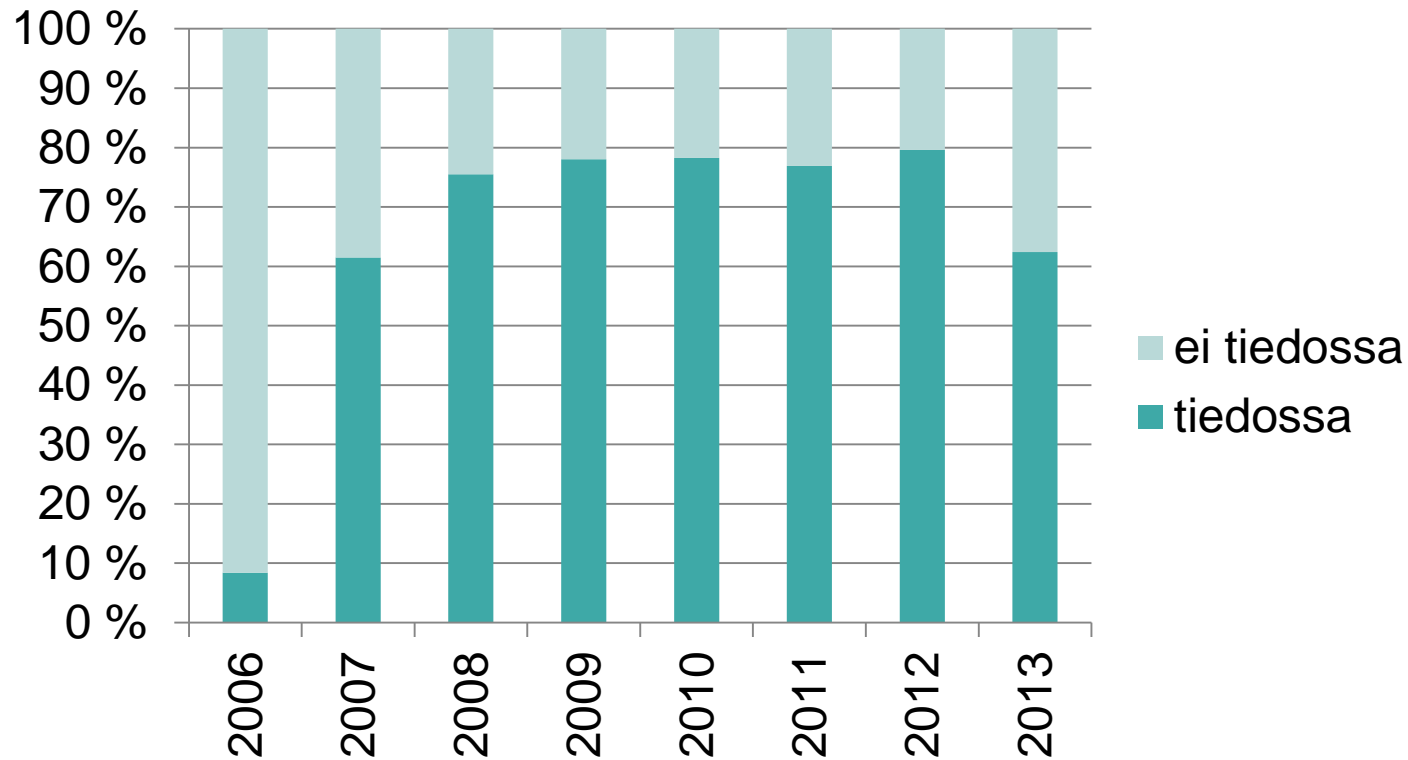
# 2009-2013 aids yli 2 vuotta hiv-tartunnan toteamisesta



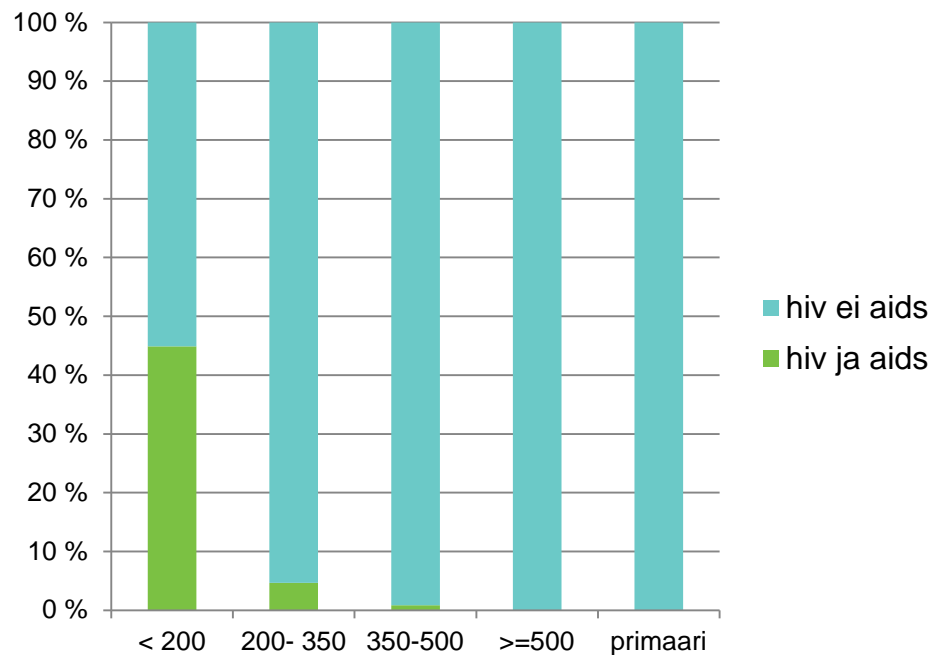
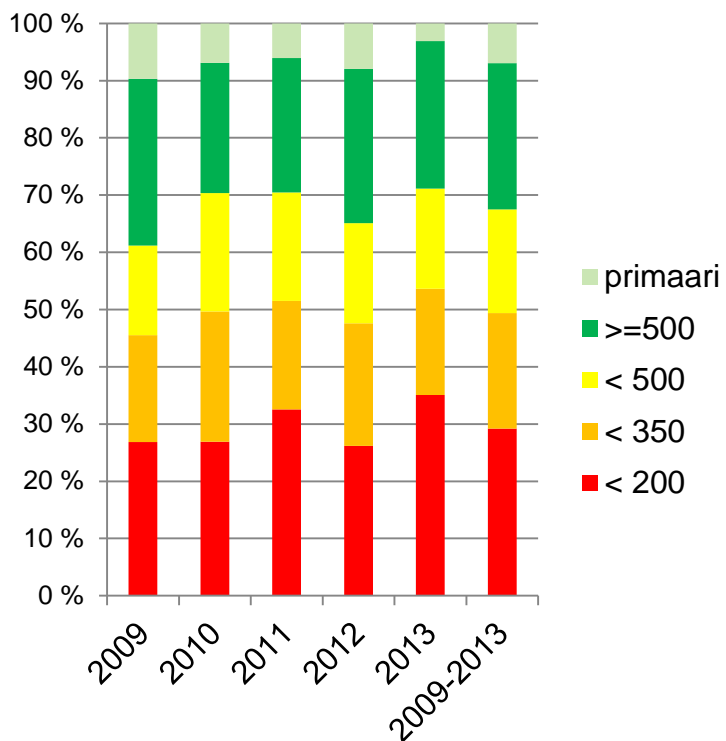
# Hiv-tartunnan saaneiden kuolemat



# CD4-solut lähellä hiv-diagnoosia

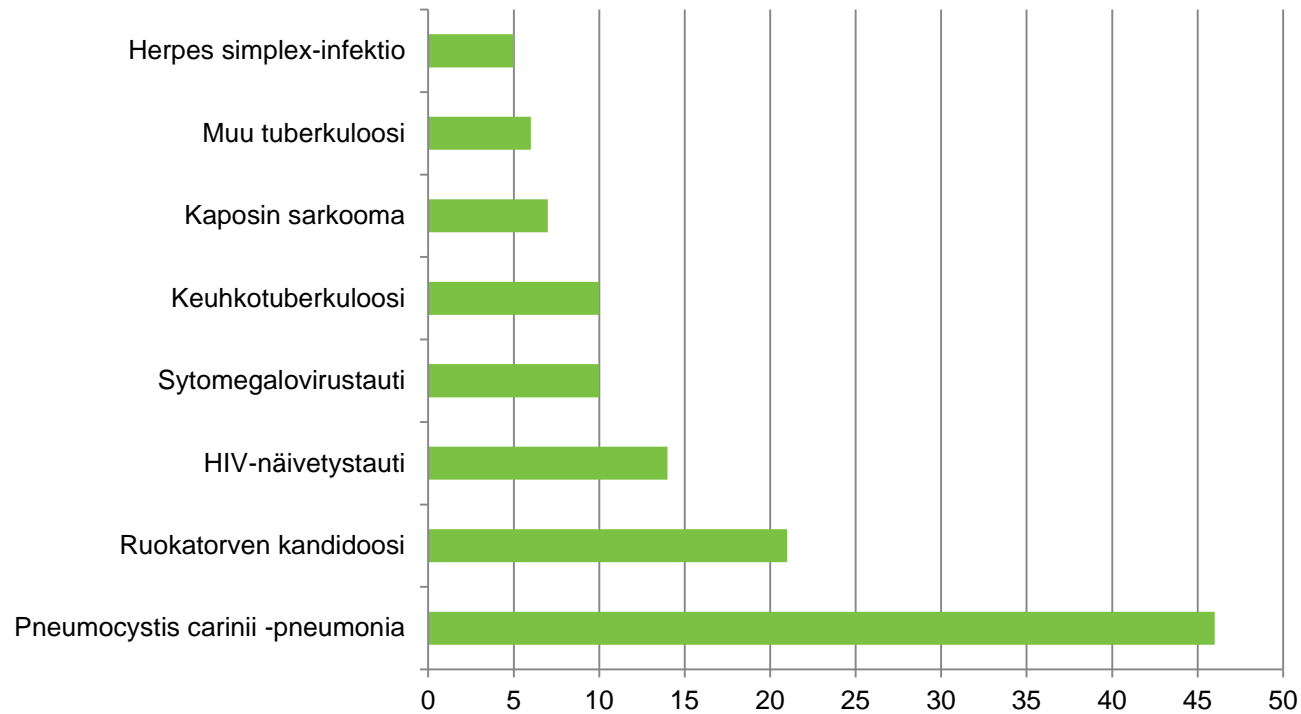


# CD4-tasot 2009-2013



# Hiv ja aids 2009-2013

LKM



# CD4-tasot ja tartuntatapa 2009-2013

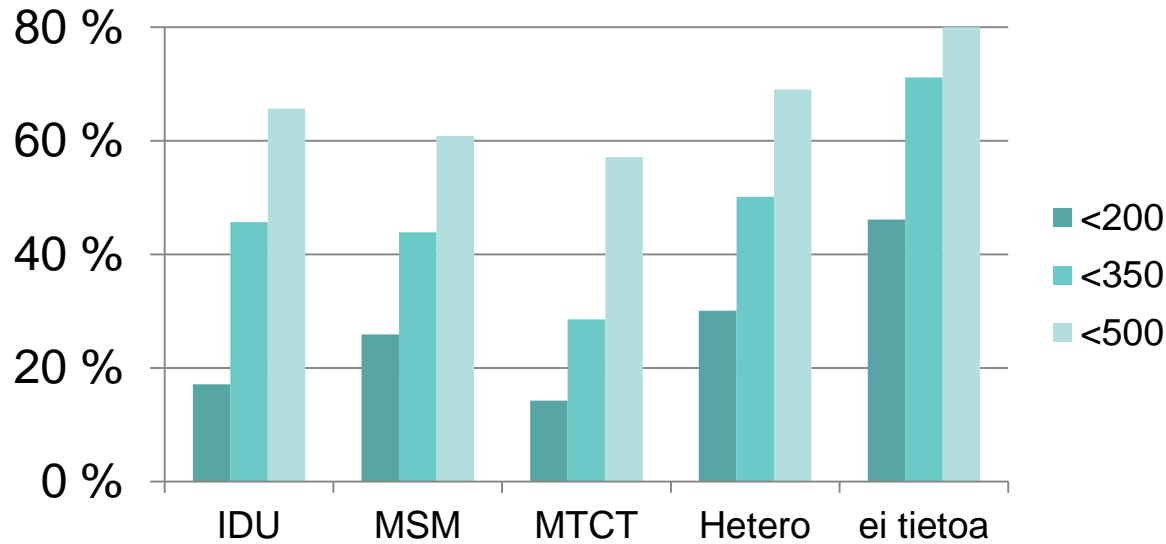
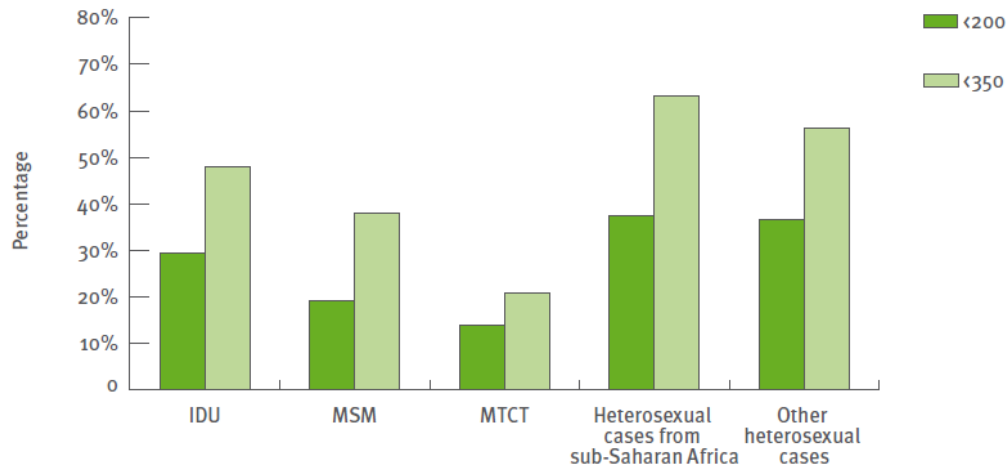


Figure 2.2.9. Percentage of CD4 cell count (<350/mm<sup>3</sup> and <200/mm<sup>3</sup>), by mode of transmission, EU/EEA, 2011 (n=15 625)

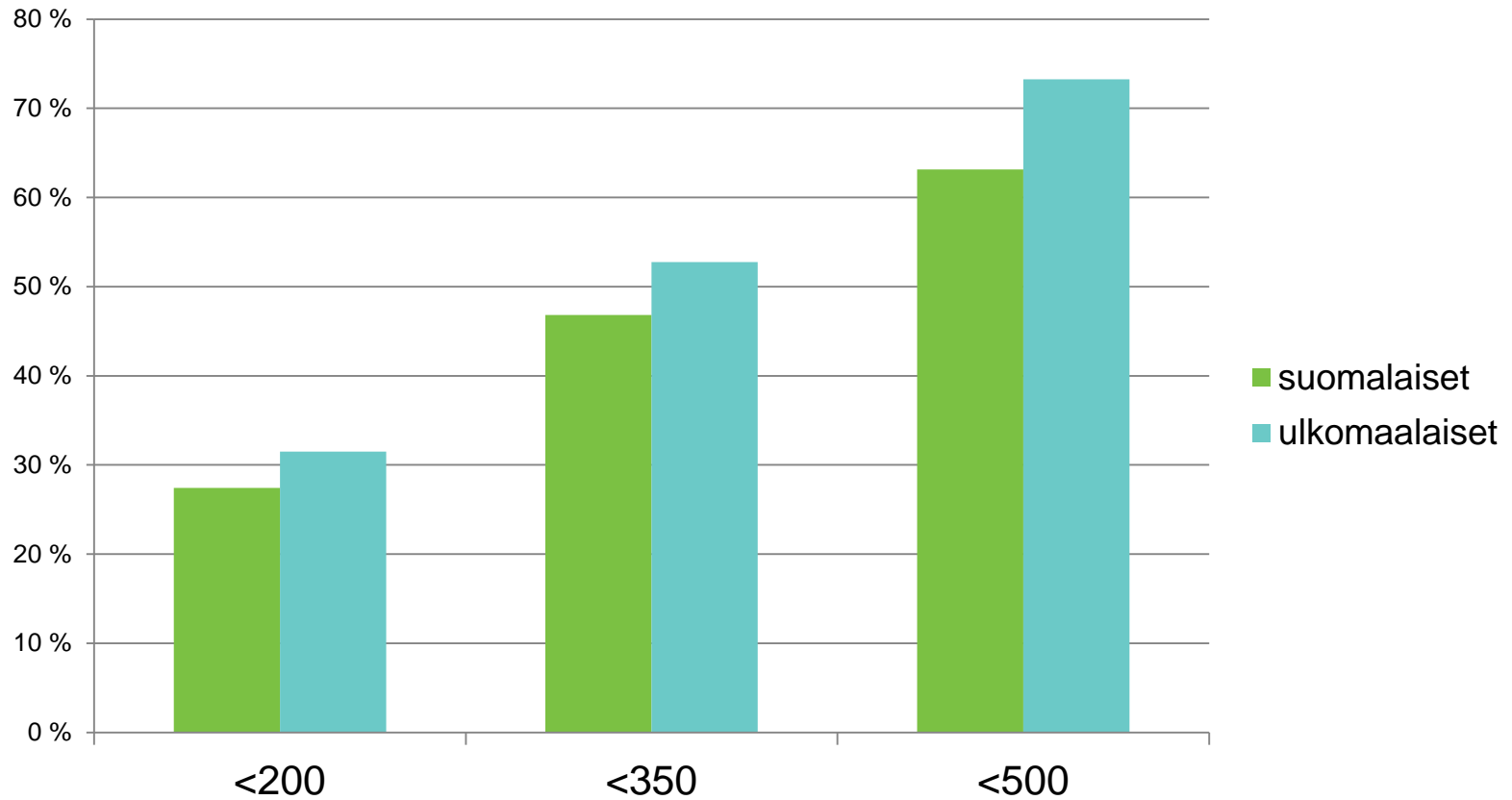


ECDC, Annual  
Epidemiological Report  
2013





# CD4-tasot ja kansalaisuus



# Yhteenveto

- TTR aids-ilmoitukset 2009-2013
  - valtaosa liittyy myöhäiseen diagnoosiin
  - >2 vuotta hiv- diagnoosin ja aids-ilmoituksen välillä – henkilö jättäytynyt seurannasta/hoidosta
- TTR hiv-diagnoosit 2009-2013
  - lähes 30 % pitkälle edennyt tauti (<200)
  - lähes 50 % late presenters (<350)
  - Noin kaksi kolmesta alle uuden hoidon aloituksen suositusrajan (<500)

